

Application

The Fastenic Lifting Anchor Type LA anchor has been designed for lifting concrete pipes and concrete slabs. In concrete slabs it is used in the surface with sufficient edge distance

Functions

The Fastenic Lifting Anchor Type LA anchor transfers the anchor forces direct to the forged foot of the anchor into the concrete. This causes very flat conical breakout cones in the surface of the slabs.

The break-out force and the maximum allowable force have their maximum value only when the break-out cone can be fully developed.

ประโยชน์ในการใช้

ตัวยึดคอนกรีตรุ่น พุกยก ของฟาสเทนิก รุ่น LA ออกแบบมาสำหรับยกท่อคอนกรีตหรือแผ่นคอนกรีตสำเร็จรูป สำหรับแผ่นคอนกรีตสำเร็จรูปใช้ยึดบนขอบพื้นผิวด้านหน้าในระยะที่เฉลี่ยน้ำหนักได้พอเพียง

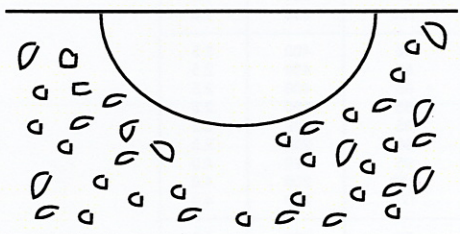
วิธีใช้ประโยชน์

ตัวยึดคอนกรีตรุ่น พุกยก ของฟาสเทนิก รุ่น LA ใช้ในการโยกย้าย ถ่ายแรงตรงไปที่น้ำหนักส่วนปลายของดุมยึดลงไปในแผ่นคอนกรีตสำเร็จรูปทำให้เกิดการแนวกระจายการถ่ายน้ำหนักในแนวเรียบลักษณะทรงกรวยไปทั่วแผ่นคอนกรีต น้ำหนักที่ถูกถ่ายและขีดสูงสุดที่สามารถยกน้ำหนักได้มีขีดจำกัดของน้ำหนักนั้นๆ เว้นแต่ถ้าเมื่อมีการคำนวณและพัฒนาการยึดดุมยกในระยะที่มีความกว้างของระยะที่ยึดดุมแต่ละตัวในเหมาะสม

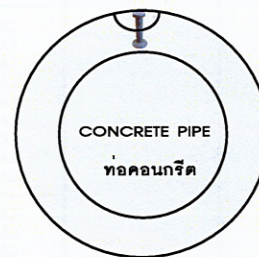
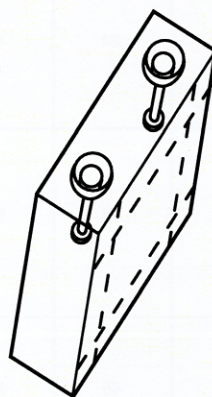
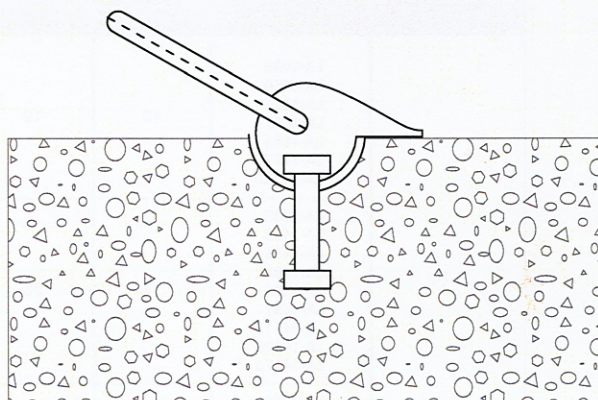
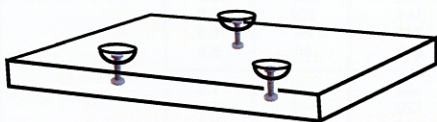
Code **LA**

INSTALLATION วิธีติดตั้ง

CONCRETE SLAP



แผ่นพื้นคอนกรีต
CONCRETE SLAB

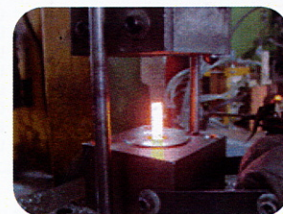
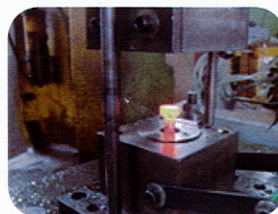


Installation

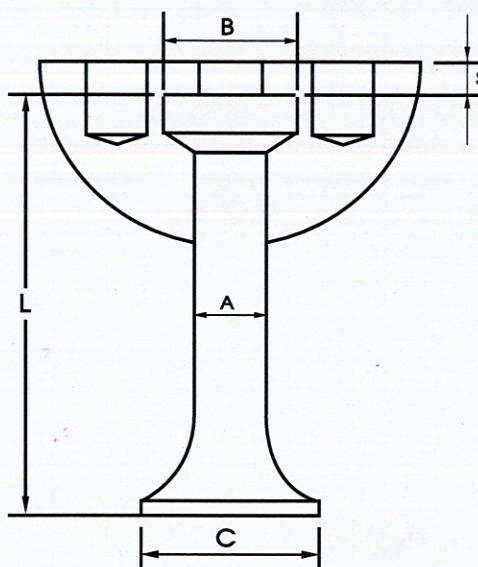
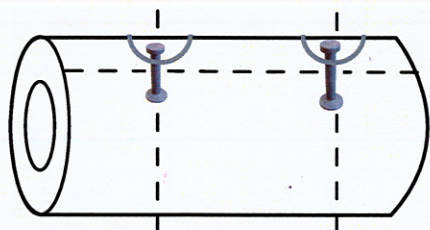
The Fastenic Lifting Anchor Type LA anchor is used in the surface with sufficient edge distance.

วิธีการติดตั้ง

การติดตั้ง พุกยึดรุ่น LA ให้คำนวณระยะห่างระหว่าง พุกยึดแต่ละตัวให้ได้ระยะที่เฉลี่ยน้ำหนักได้พอเพียง และติดตั้งบนขอบพื้นผิวด้านหน้าของแผ่นคอนกรีต



ทอคอนกรีต
CONCRETE PIPE



INSTALLATION วิธีติดตั้ง

Description	Part No.	Dimensions/mm.					Packing	SWL/ton
		A	B	C	S	L		
Lifting Anchor Type LA	LA-1035 LA-1050 LA-1065 LA-1077 LA-1085 LA-1097 LA-10120	10	19	25	10 mm	35	500	1.3
					10 mm	50	500	1.3
					10 mm	65	500	1.3
					10 mm	77	500	1.3
					10 mm	85	500	1.3
					10 mm	97	500	1.3
					10 mm	120	500	1.3
	LA-1445 LA-1455 LA-1465 LA-1485 LA-1495 LA-1497 LA-14117 LA-14120 LA-14170	14	26	35	11 mm	45	400	2.5
					11 mm	55	400	2.5
					11 mm	65	400	2.5
					11 mm	85	300	2.5
					11 mm	95	200	2.5
					11 mm	95	200	2.5
					11 mm	95	200	4.0
					11 mm	120	200	4.0
					11 mm	170	200	4.0
	LA-1855 LA-1865 LA-1875 LA-1895 LA-18120 LA-18170 LA-18210 LA-18240	18	34	45	13 mm	55	150	4.0
					13 mm	65	150	4.0
					13 mm	75	100	4.0
					13 mm	95	100	4.0
					13 mm	120	100	4.0
					13 mm	170	100	4.0
					13 mm	210	100	4.0
					13 mm	240	100	4.0
	LA-2065 LA-2075 LA-2085 LA-2095 LA-20110 LA-20120 LA-20180 LA-20240 LA-20340	20	38	50	15 mm	65	150	5.0
					15 mm	75	150	5.0
					15 mm	85	150	5.0
					15 mm	95	150	5.0
					15 mm	110	100	5.0
					15 mm	120	100	5.0
					15 mm	180	100	5.0
					15 mm	240	50	5.0
					15 mm	340	50	5.0
	LA-24100 LA-24120 LA-24140 LA-24165 LA-24200 LA-24300 LA-24440	24	45	60	15 mm	100	100	7.5
					15 mm	120	100	7.5
					15 mm	140	50	7.5
					15 mm	165	50	7.5
					15 mm	200	50	7.5
					15 mm	300	50	7.5
					15 mm	440	25	7.5
	LA-28115 LA-28135 LA-28150 LA-28170 LA-28200 LA-28250 LA-28340 LA-28500	28	53	70	15 mm	115	50	10.00
					15 mm	135	50	10.00
					15 mm	150	50	10.00
					15 mm	170	50	10.00
					15 mm	200	25	10.00
					15 mm	250	25	10.00
					15 mm	340	25	10.00
					15 mm	500	25	10.00